

# Wichtiges in Kürze:

## Förderprogramme

Auch für Ihre Modernisierung gibt es attraktive Förderprogramm. Zwingend: Vor Beginn der Maßnahme ist der Antrag auf Förderung zu stellen. Ihren detaillierten Modernisierungsplan mit den aktuellen Fördermöglichkeiten erstellt Ihr Zimmermann und Gebäudeenergieberater. Somit ist die für Sie bestmögliche Förderung gewährleistet.

### Weitere Infos unter:

- www.kfw.de
- www.energiesparfoerderung-bw.de
- www.impuls-programm-altbau.de

## Der Energiepass

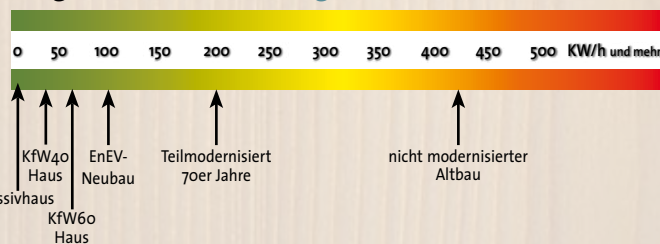
Unsere Empfehlung: entscheiden Sie sich für die Ausstellung eines bedarfsorientiertem Energiepasses.

### Gründe:

- Höhere Aussagefähigkeit
- Höherer Nutzen
- Realitätsnah
- Zeigt Schwachstellen im Haus auf
- Zeigt Vorschläge zur Modernisierung auf



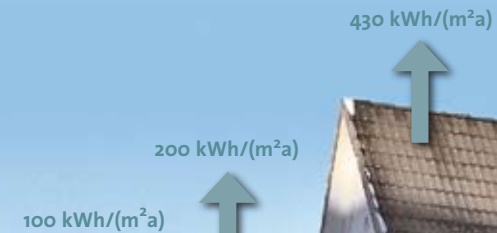
## Vergleichswerte für Energiebedarf von Wohnhäusern



Handreichung Nr. 6

## Modernisierung von Dach und Fassade

*Verheizen Sie nicht Ihre Kasse!*



## Argumente für Qualität

Ihr Partner in Sachen Holzbau

**GEYER HOLZBAU + PARKETT**  
 Wörthstr. 41  
 89129 Langenau

Tel. 07345 5329  
 kontakt@geyer-langenau.de  
 www.geyer-langenau.de



Qualifiziert durch Weiterbildung im:  
 Kompetenzzentrum Holzbau & Ausbau  
 Leipzigstraße 21, 88400 Biberach,  
 Telefon 07351 44091-55, Telefax 07351 44091-99  
 www.kompetenzzentrum-bc.de



Fotos: DENA; pavatex; Zimmererei Locher GmbH, Nussloch; Fa. Friedrich Niethammer Holzbau-Sähewerk, Jettigen; Fa. Brückemann Wort+Bild; Martina Riel Dipl.-Ing., Architektin, Energieberaterin.

Erklärung: 10 kWh ~ 1 Liter Heizöl oder 1 m³ Gas





Jetzt Sanieren, heute und in Zukunft profitieren!

Nutzen Sie unsere Erfahrung

Das alles leisten wir

Modernisierung mit Erfolg

Vorher

Nachher

Bei der Beratung

Bei der Planung

Bei der Umsetzung

Bei der Qualitätskontrolle



Dachfenster/  
Gaupen und Dach-  
geschoßausbau



Anbauten  
und Aufstockungen



Wärmedämm-  
maßnahmen an Gebäude-  
außenhülle, Dach/Fassade



Solarmodule,  
Thermisch - Photovoltaik



wertvoller



behaglicher



sparsamer